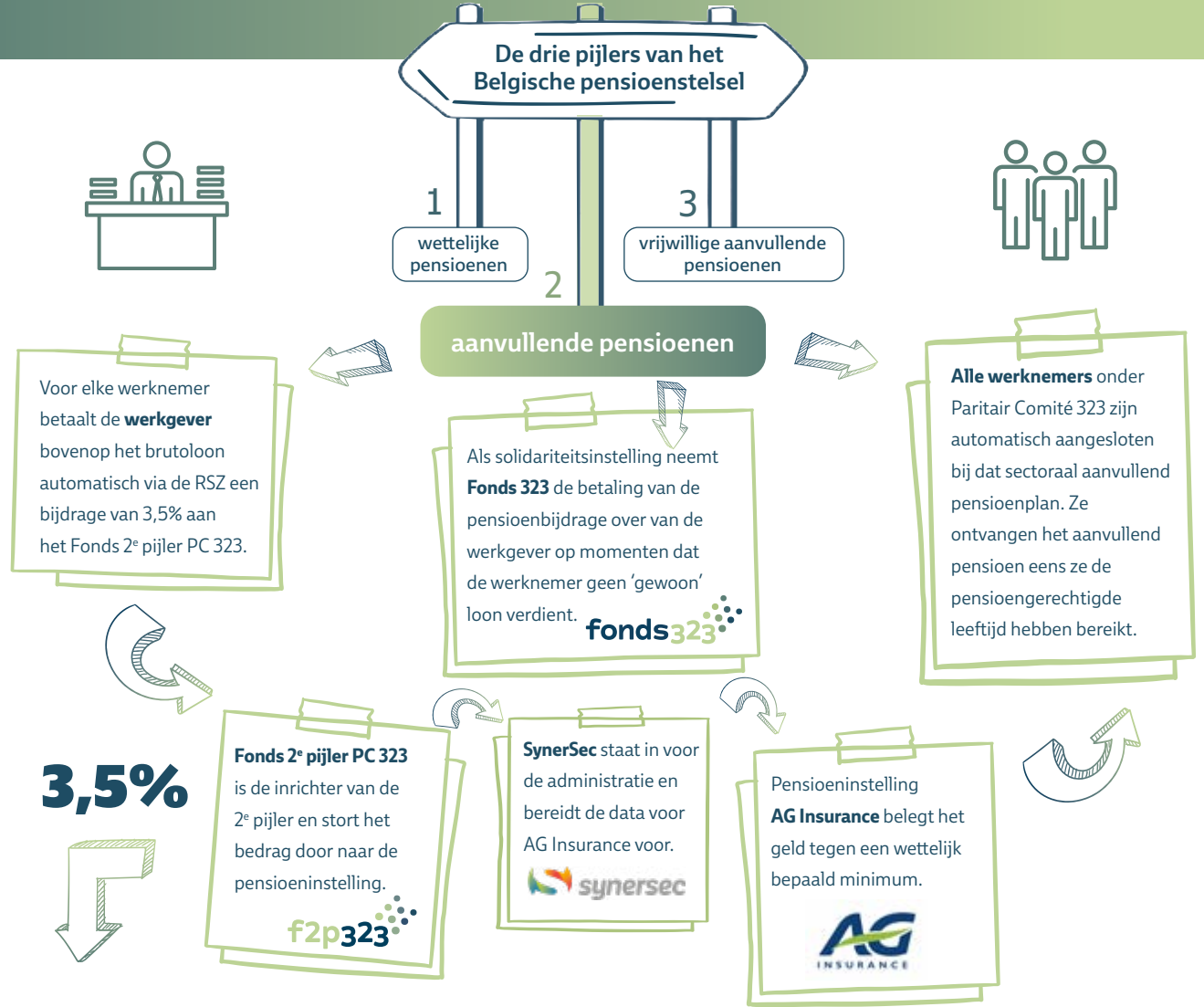


# 2<sup>e</sup> PENSIOENPIJLER

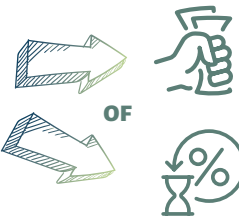
Het wettelijk pensioen is in België aan de lage kant. In de vastgoedsector heeft elke werknemer daarom recht op een 2<sup>e</sup> pensioenpijler. Het is een extra aanvullend pensioen, een appeltje voor de dorst, dat aangelegd wordt tijdens de loopbaan in de sector. Maar hoe werkt het nu precies?



## Wat gebeurt er met de bijdragen?

**5%**  
**solidariteitsprestaties**  
 • Overlijden  
 • Langdurige ziekte  
 • Faillissement  
 • Ouderschap  
 • Tijdelijke werkloosheid

**95%**  
**directe toewijzing aan begunstigen en uitbetaling op pensioenleeftijd via**



Raadpleeg uw gegevens op uw pensioenfiche of op [www.mypension.be](http://www.mypension.be).



Meer info op de nieuwe webpagina [www.f2p.fonds323.be](http://www.f2p.fonds323.be)